

# GUT NOTENHOF

*Historische Hofgebäude mitten im Grünen*



Anfang der 80er Jahre übernahmen die heutigen Besitzer Elke und Georg Böhringer den Hof und machten ihn nach aufwendigen Renovierungs- und Modernisierungsarbeiten zu dem, was er heute ist: eine historische Eventlocation mitten im Grünen in Düsseldorf-Hubberrath. Eingebettet sind die Hofgebäude in eine Naturlandschaft, die die Besitzer über Jahrzehnte mit Streuobstwiesen, ausgedehntem Bauerngarten, parkähnlichen Wiesen mit Teichanlage, Weiden, großzügigen Heckenpflanzungen und vielen solitären Großbäumen gestaltet haben.

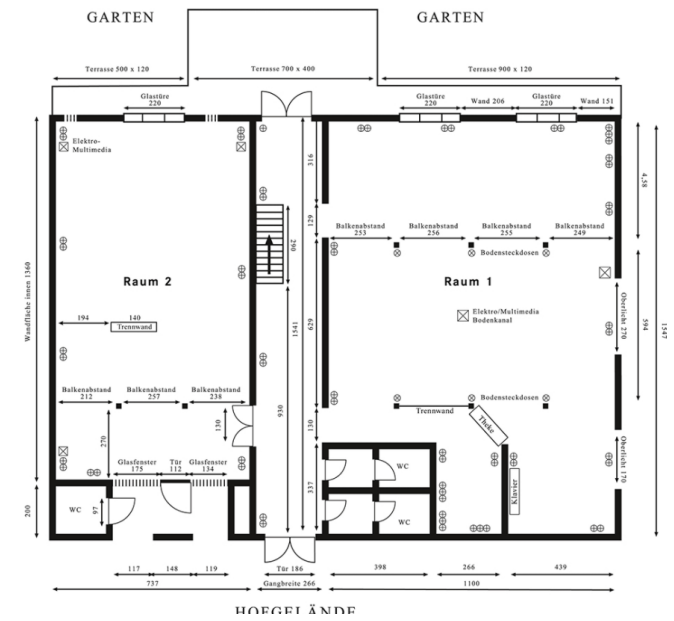


Zwei ebenerdige und gegenüberliegende Räume sind auch als Galerieräume konzipiert: 3.90 m hohe Decken mit großen Wandflächen sowie Deckenstrahler-Systeme für Punkt-, Streu- und Tageslicht. Beide Räume sind zur Hof- wie zur Terrassenseite begehbar und verfügen über sanitäre Anlagen, eine Fußbodenheizung und sind ausgiebig mit Wand- und Bodensteckdosen bestückt. Eine drei- bzw. sechsflügelige Glasfront führt den Blick in den südlich gelegenen Gartenbereich. Eine antike Bistro-Einrichtung, Stühle von Egon Eiermann und Enzo Mari sowie lange moderne Tische sorgen sowohl auf Hochzeiten und Tagungen für jede Menge Komfort.

# GUT NOTENHOF

*Die Facts auf einen Blick*

	Länge (m)	Breite (m)	Höhe (m)	Fläche (m <sup>2</sup> )						
Festsaal	<b>15,50</b>	<b>11,00</b>	<b>3,90</b>	<b>170</b>	<b>60</b>	<b>60</b>	<b>40</b>	<b>100</b>	<b>80</b>	<b>150</b>
Zusatzraum	<b>13,60</b>	<b>7,40</b>	<b>3,90</b>	<b>101</b>	<b>20</b>	<b>20</b>				<b>20</b>
Innenhof				<b>140</b>	<b>100</b>					



HÖGEL ÄNDE